

livi



ado 

**Vers un système de santé plus performant :
la pertinence du système hybride (digital et
physique) et de la prévention**

Agenda



1. Introduction par Olivier Basire
2. Le modèle de soin digi-physique
 - Présentation du groupe Kry/Livi
 - Qu'est-ce que le modèle digi-physique ?
 - Quels sont les résultats en Suède ?
 - Quel modèle est applicable en France?
3. L'intérêt de la prévention en France
 - Coûts de la santé en France (soin - prévention)
 - Calcul du Retour sur Investissement en prévention
 - Rappel des objectifs des Organismes Mutualistes
4. Les parcours spécifiques de prévention et de soin
 - Les parcours chez Livi
 - *MonBilanCardio* (Malakoff Humanis)
 - *Prise en charge du Surpoids et de l'Obésité* (Novo Nordisk)
5. Conclusion par Olivier Basire

1

Introduction



Olivier Basire

Directeur Général de la Mutualité Française Centre-Val de Loire
Trésorier de l'ADOM

2

Kry/Livi et le digi-physique



Fredrik Edström

Directeur Général France, Livi France

Nicolas Leblanc

Directeur Médical et Affaires Publiques, Livi France

Kry/Livi, qui sommes-nous?

Kry Livi, premier offreur de soins avec une approche digi-physique en Europe

Europe

10M+

Consultations effectuées depuis notre lancement

62

Centres de santé Livi dont 35 soins primaires et 27 spé



3k+

Médecins salariés en digital et dans nos centres de santé

400+

Employés à travers le monde (hors corps médical)

France

2.4M+

Téléconsultations effectuées depuis 2018

2

Centres de santé Livi sur le territoire français

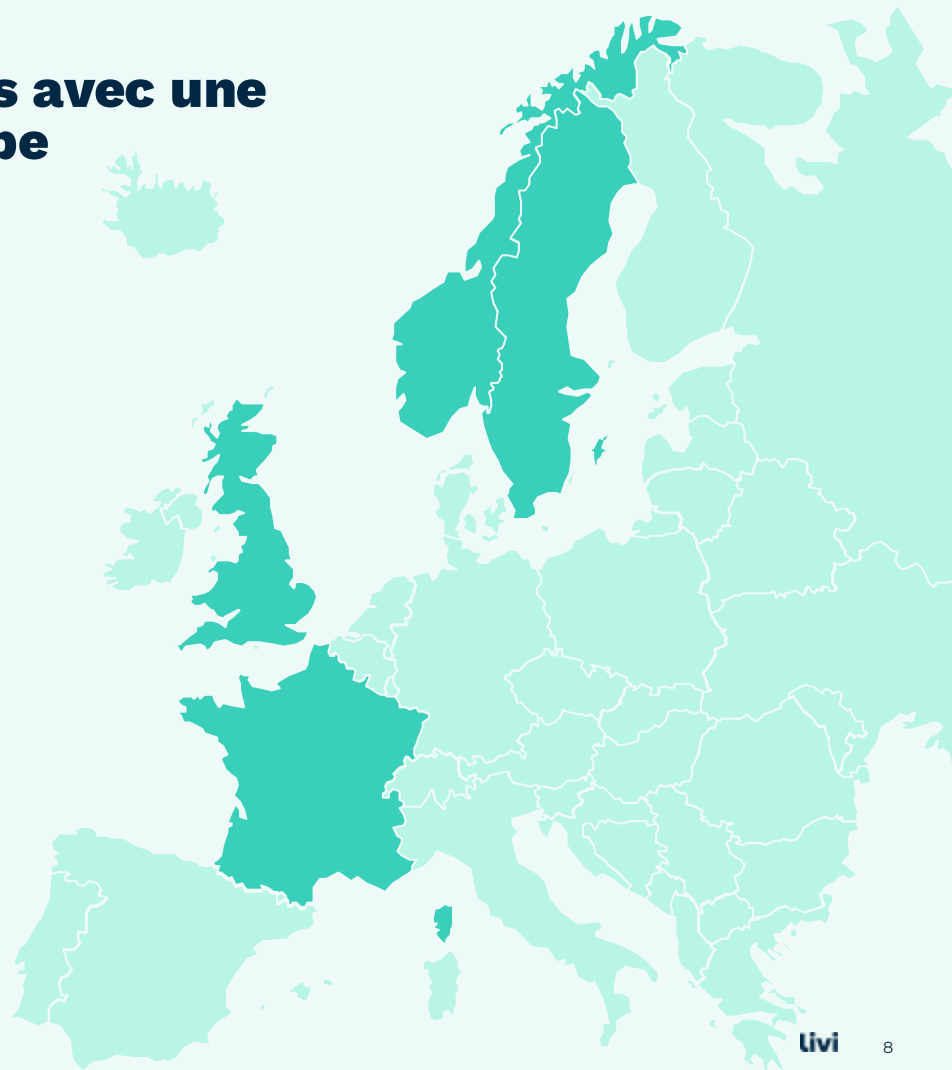


700+

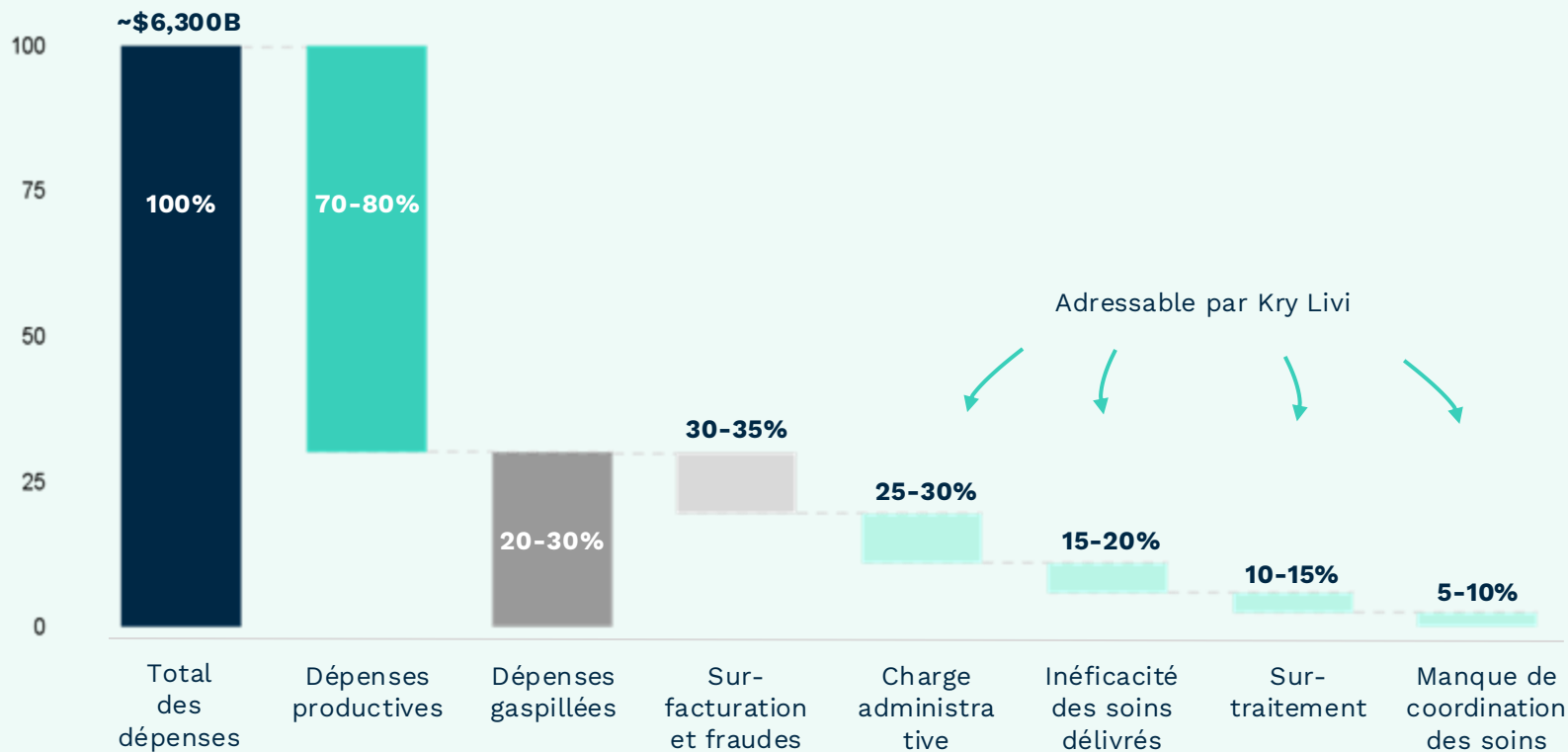
Médecins salariés représentant 8 spécialités

4.9/5

Avis patients sur l'App Store (à partir de 80k+ avis)



Contexte : selon l'OCDE, approximativement 30% des dépenses en santé (soit 10 à 15% du PIB) sont gaspillées

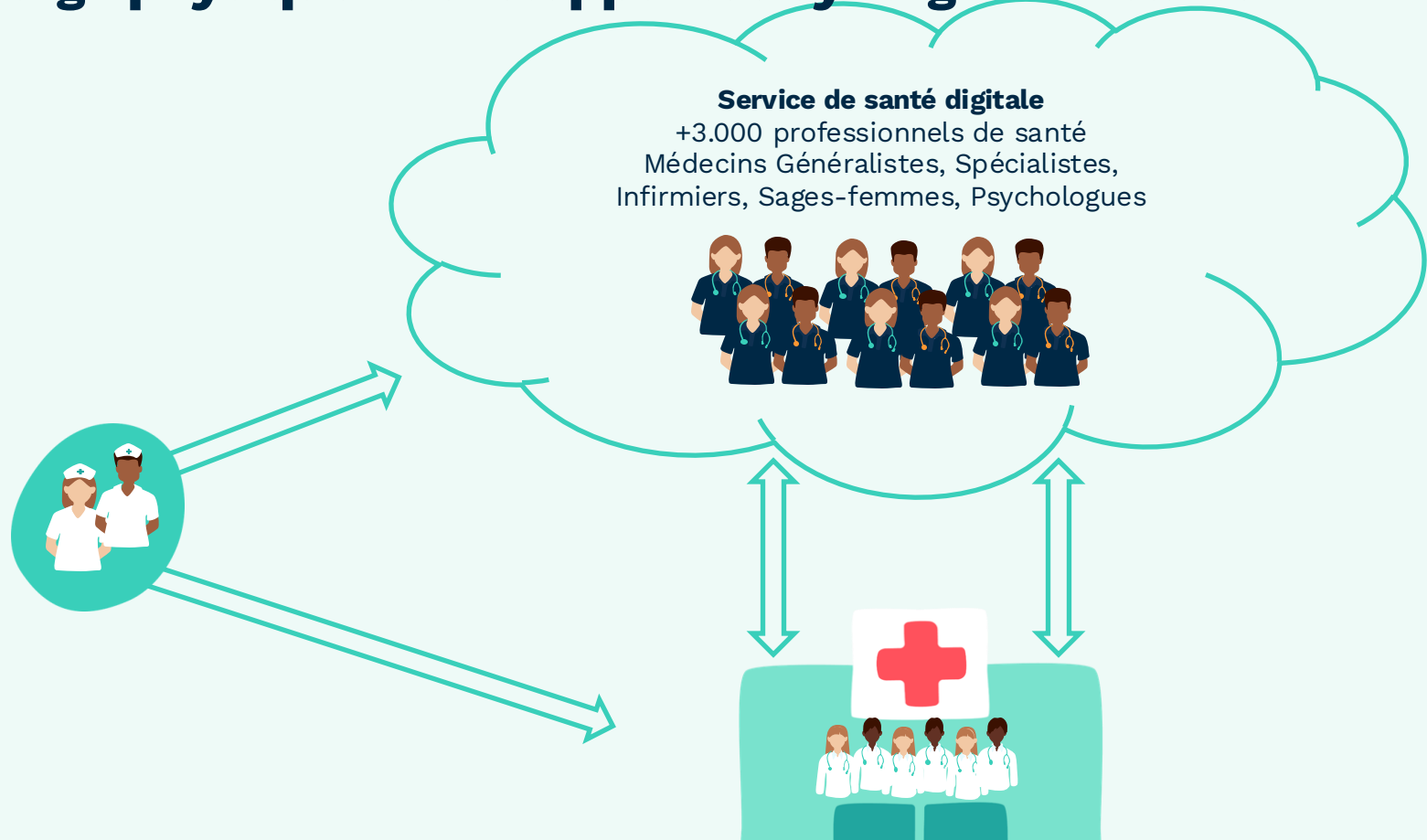


“Nous sommes **offreur de soins**
et expert en **téléconsultation**.

Nous croyons en la
**complémentarité entre soin
physique et digital.**”

Le digi-physique, qu'est-ce que c'est ?

Le digi-physique : développer les synergies en santé



Chez Kry Livi, nous **guidons** nos patients vers un niveau de soins adapté à leur besoin

Grâce à un protocole de régulation basé sur des moyens innovants

Points d'entrée des patients



Application



Centres de santé physiques



Siteweb

Optimisation des parcours patient : guider les patients vers le bon service de soins



Les services de soins fournis par Kry Livi



Téléconsultations



Réseau de soins physiques



Prescription d'examen en laboratoires



Santé mentale



Médecines de spécialités



Prévention et prise en charge spécifique

Les résultats en Suède

“Le recours au numérique améliore l'**accès** et la **continuité des soins**, la gestion des **dépenses de santé** et le **travail des médecins**.”

Notre modèle opérationnel réduit les coûts de gestion des patients en réalisant la majorité des consultations en digital

Nous avons réussi à réduire le nombre de tâches autour des consultations. Nos consultations en digitale sont **6x plus efficaces que la moyenne du secteur.**

Comment ? En orientant **les bons patients** vers nos services digitaux plutôt que vers des consultations physiques.

Centre de santé standard



Type de consultation

■ Digital ■ Physique

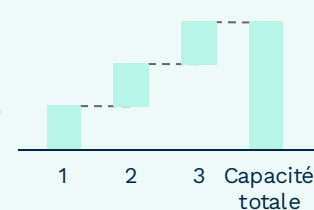


Efficacité de la prestation de soins

■ En digital ■ En physique

1-2

consultations par heure



Centre de santé Kry Livi

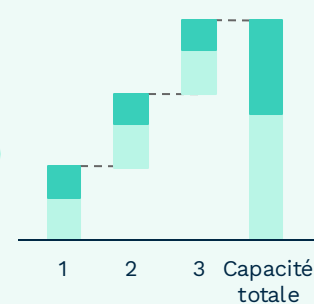


■ Digital ■ Physique



4-6

consultations par heure



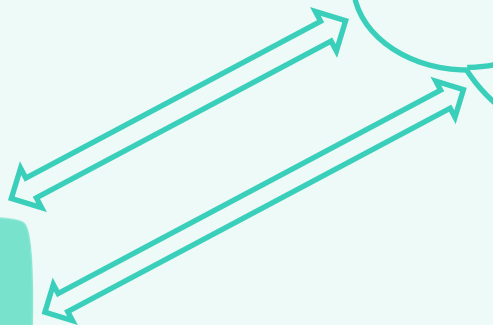
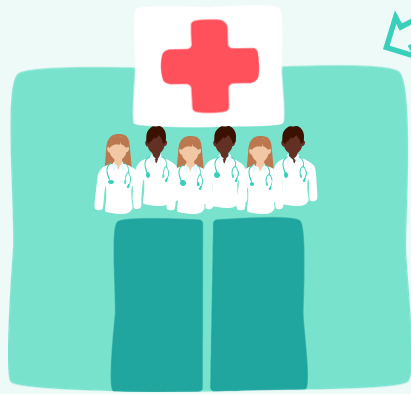
Le digi-physique en France

Parcours digi-physiques : application en France

Spécificité française : respect du parcours de soins édité par la sécurité sociale avec le **médecin généraliste** comme porte d'entrée vers les soins de spécialités

Service de santé digitale

+700 professionnels de santé représentant
+8 spécialités (dont la psychologie)
N.B.: la priorité est au médecin généraliste
pour rentrer dans le parcours de soins



Nos centres de santé Livi

Une offre de soins présentielle (Paris, Saint-Denis), nos centres de santé pluridisciplinaires sont situés dans des zones ZIP et ZAC (zones à faible densité médicale). L'ouverture de nouveaux centres est à venir



Centre de santé de Paris - La Jonquières (75017)

70m2, 3 Cabinets de consultation & 1 box de téléconsultation
(actuellement 2 médecins généralistes, 1 dermatologue,
1 psychiatre, 1 gynécologue, recrutements en cours)



Centre de Santé Elsan x Livi à Saint-Denis (93)

9 Cabinets de consultation & 1 box de téléconsultation
(actuellement 3 médecins généralistes, 1 pédiatre, 1 gynécologue, 2
Sages femmes, recrutements en cours)



3

L'intérêt de la prévention en France ?



Nicolas Leblanc

Directeur Médical et Affaires Publiques, Livi France

Les coûts évitables du manque de prévention en France

Quels sont les coûts de l'absence de prévention pour l'Assurance Maladie et les Organismes de Mutuelle ?



Coûts directs

(frais médicaux, soins hospitaliers, soins de ville, indemnités journalières, etc.)



Coûts indirects

(absentéisme, perte de productivité par arrêt de travail ou par décès, etc.)



Coûts des maladies chroniques évitables

(notamment : maladies cardiovasculaires, diabète de type 2, tabac, obésité et surpoids)



Estimations *

20 à 25 milliards d'euros par an
pour l'Assurance Maladie

2.5 à 4 milliards d'euros par an
pour les Organismes de Mutuelle

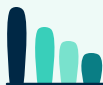
Nombre décès évitables : 202 pour
100.000 habitants

Calculer le retour sur investissement en prévention

Comment mesurer les bénéfices de l'intervention préventive ?



Économies directes
(réduction des dépenses de santé : frais médicaux, indemnités)



Bénéfices indirects
(réduction de l'absentéisme, diminution des arrêts maladies, amélioration de la productivité, etc.)



Bénéfices intangibles
(amélioration de l'espérance de vie sans incapacité, augmentation de la qualité de vie/bien-être, etc.)



Horizon temporel

Prévention à court terme vs. Prévention à long terme

Objectifs des Organismes Mutualistes liés à la prévention



Réduction du risque
assurantiel et de la
sinistralité en santé
(pack prévention)



Diminution des frais
d'indemnisation
journalière et d'invalidité
(pack prévention)



Garantir le bien être
et le mieux vivre
(objectif social)



Développement d'une
image de marque forte
et engagée



Fidélisation durable des
adhérents en bonne santé



Diversification des
offres, suivant
l'évolution des besoins

4

Cas concrets : les parcours spécifiques



François Burté

Médecin Généraliste, Responsable de l'innovation médicale

Vivian Rajau



Directeur Projets Partenariats Santé

Vanessa Folope



Medical Advisor, Novo Nordisk

Constance Maudoux



Public Affairs Lead, Novo Nordisk

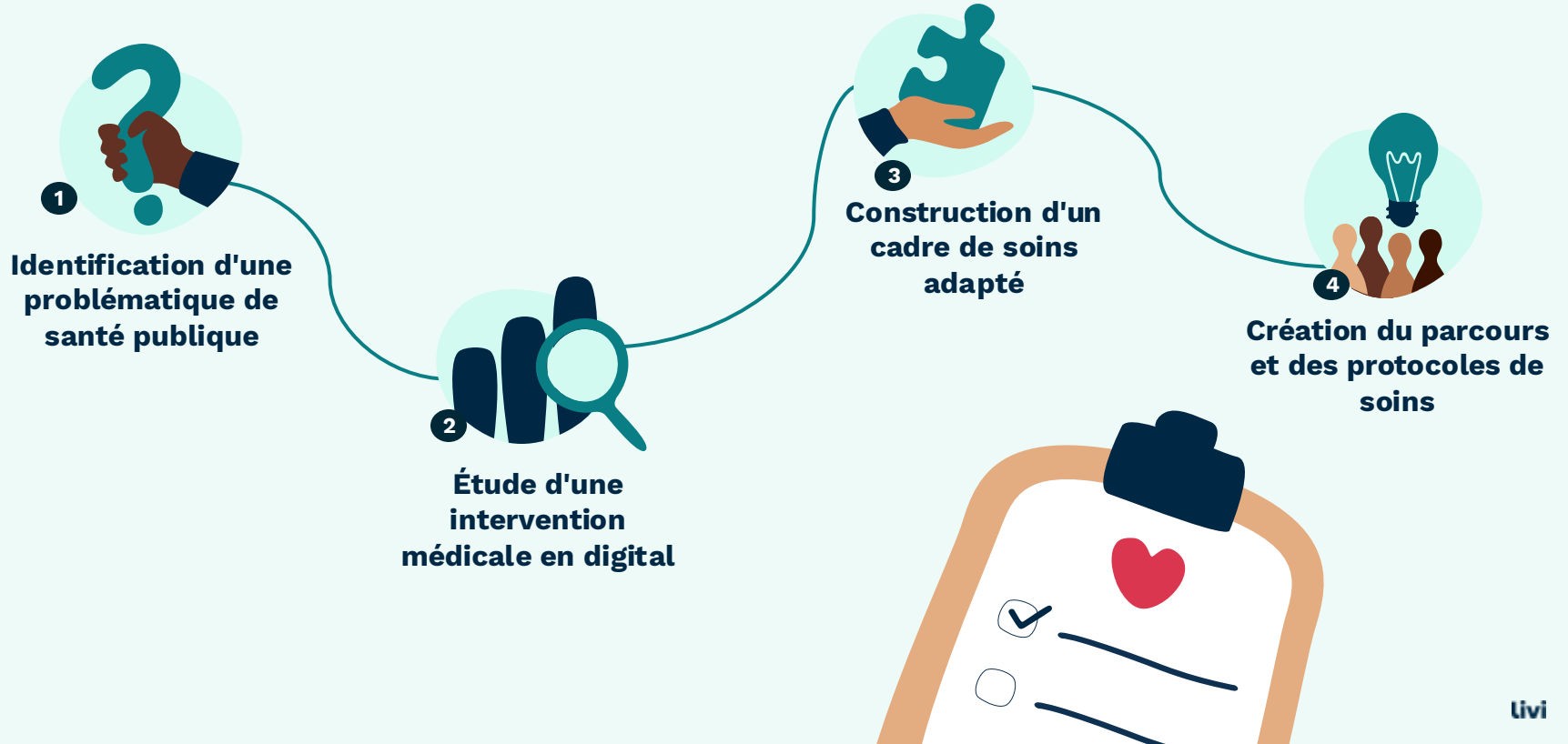
Eartha Madiba Din



Innovation Lead, Novo Nordisk

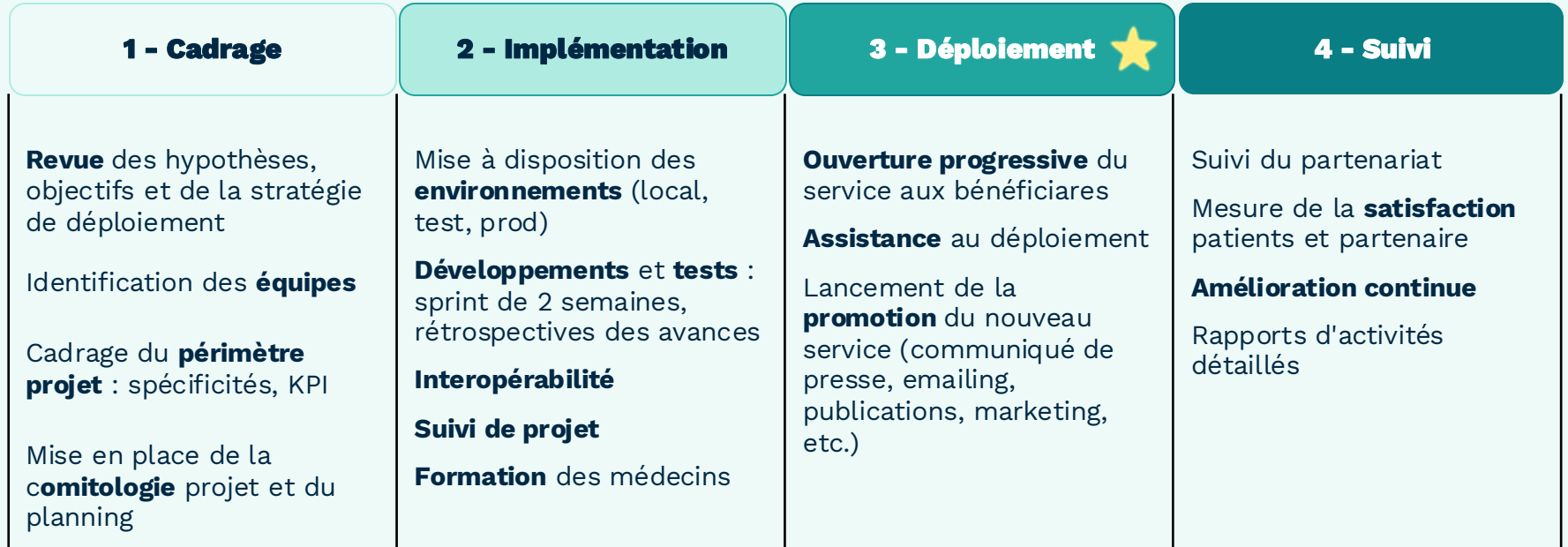
Livi, nos parcours

Élaboration et conception d'un parcours spécifique



Mise en place, lancement et amélioration du parcours

6 à 8 semaines



Le projet Mon Bilan Cardio®



SAVIR - PRÉVOYANCE - RETRAITE - ÉMIGRÉ

livi



livi

La prise en charge du surpoids et de l'obésité

Livi x Novo Nordisk



livi

La collaboration Novo Nordisk x Livi

livi

- Offreur de soins digi-physique
- Engagé dans la prévention, le dépistage et la prise en charge des maladies chroniques
- Parmi les leaders mondiaux dans les traitements liés à l'obésité et dans l'innovation thérapeutique sur l'obésité
- Acteur reconnu dans la sensibilisation et la prévention de l'obésité



“

Prévenir pour
soigner le mieux

possible en proposant
une prise en charge la
plus **adaptée** à
chaque patient

Le parcours Livi Surpoids et Obésité

Notre ambition

Accompagner les patients au plus tôt dans la **prise en charge de leur surpoids / obésité**, à travers un **parcours personnalisé et pluridisciplinaire** afin d'améliorer leur santé, leur qualité de vie et **réduire le risque de développer d'autres maladies chroniques**



Le digital comme solution pour accéder au soin

Donner accès à un premier niveau de prise en charge à des patients souffrant de surpoids et d'obésité, éloignés des structures de soins



Une prise en charge pour aller au-delà de la perte de poids

Une pratique pluridisciplinaire pour prendre en compte la situation de vie du patient dans son ensemble, afin de l'accompagner vers une amélioration de sa qualité de vie et non pas juste vers une perte de poids



Un accompagnement du patient tout au long de son parcours

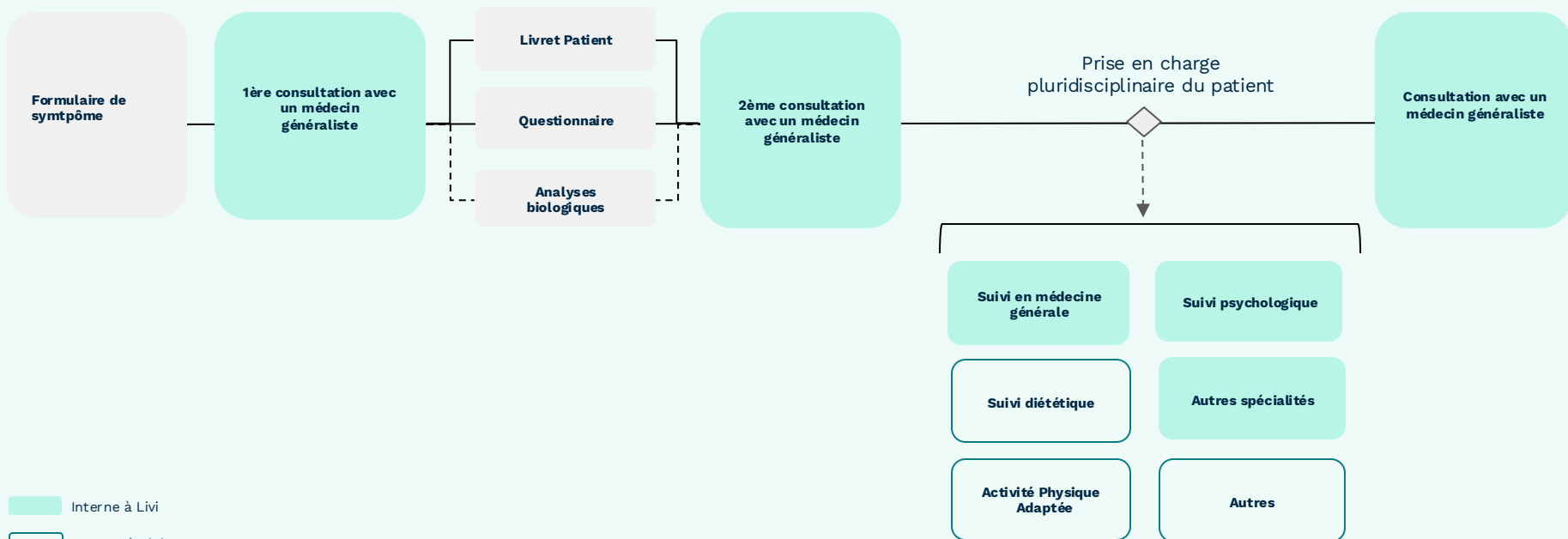
Offrir à des patients fragilisés (physiquement, psychologiquement, financièrement) un accompagnement proximal pour créer un sentiment de sécurité et de confiance

Une prise en charge pluridisciplinaire et personnalisée

Evaluation multidimensionnelle

Prise en charge personnalisée

Evaluation régulière



- Interne à Livi
- Externe à Livi
- Actions asynchrones

Une pratique médicale rigoureuse au coeur de la prise en charge

Un parcours fondé sur les pratiques reconnues

- **Recommandations de la Haute Autorité de Santé (HAS)**
- **Évaluations scientifiques reconnues** pour évaluer l'état de santé et la qualité de vie du patient : SCOFF, GAD7 (anxiété), PHQ9 (dépression), Marshall (activité physique)
- Respect du **parcours de soins**
- Accompagnement **pluridisciplinaire**
- Appui sur les **structures / organisations spécialisées** (CSO, partenaires)

Des médecins formés, sensibilisés, accompagnés

- **Formation**
Recommandations HAS, parcours Livi, partenariats
- **Sensibilisation aux enjeux de prise en charge** du surpoids et de l'obésité
Empathie et bienveillance, alliance thérapeutique
- **Outils et ressources** pour permettre une prise en charge de qualité
Bibliographie, études, exercice confraternel, retours patients

5

Conclusion



Olivier Basire

Directeur Général Mutualité Française Centre-Val de Loire
Trésorier de l'ADOM